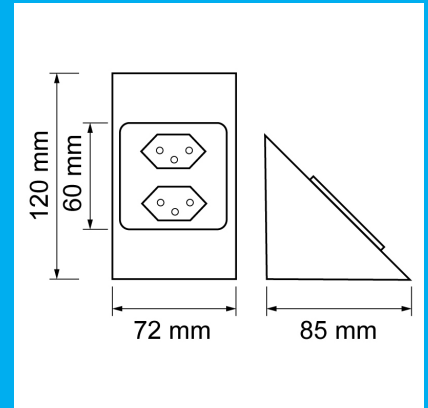
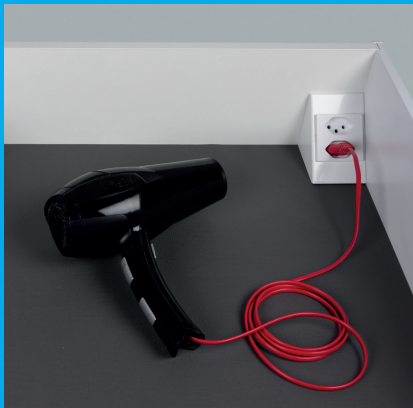


Montageanleitung Rexi-Media-Schubladeneinsatz



Technik in Kürze

Name	Rexi Media
Kategorie	Steckdosensystem
Form	Dreieck
Anleitungsnr.	90.20085.01



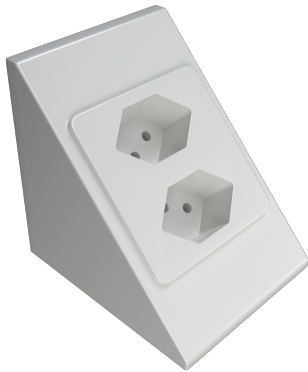
Lieferumfang



Wing



2 Schrauben:
Senkkopf 12x3 mm

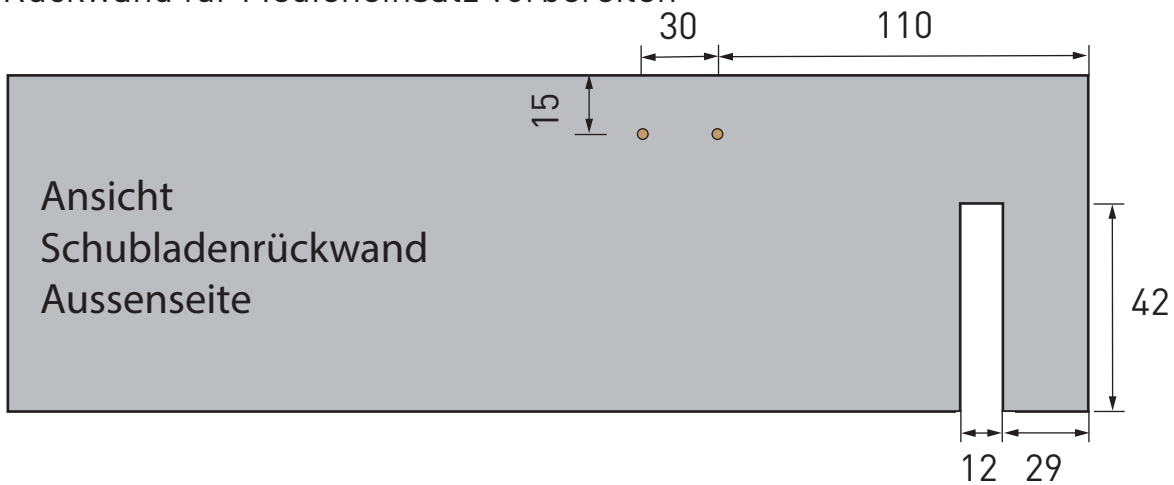


Rexi-Media-Schubladeneinsatz

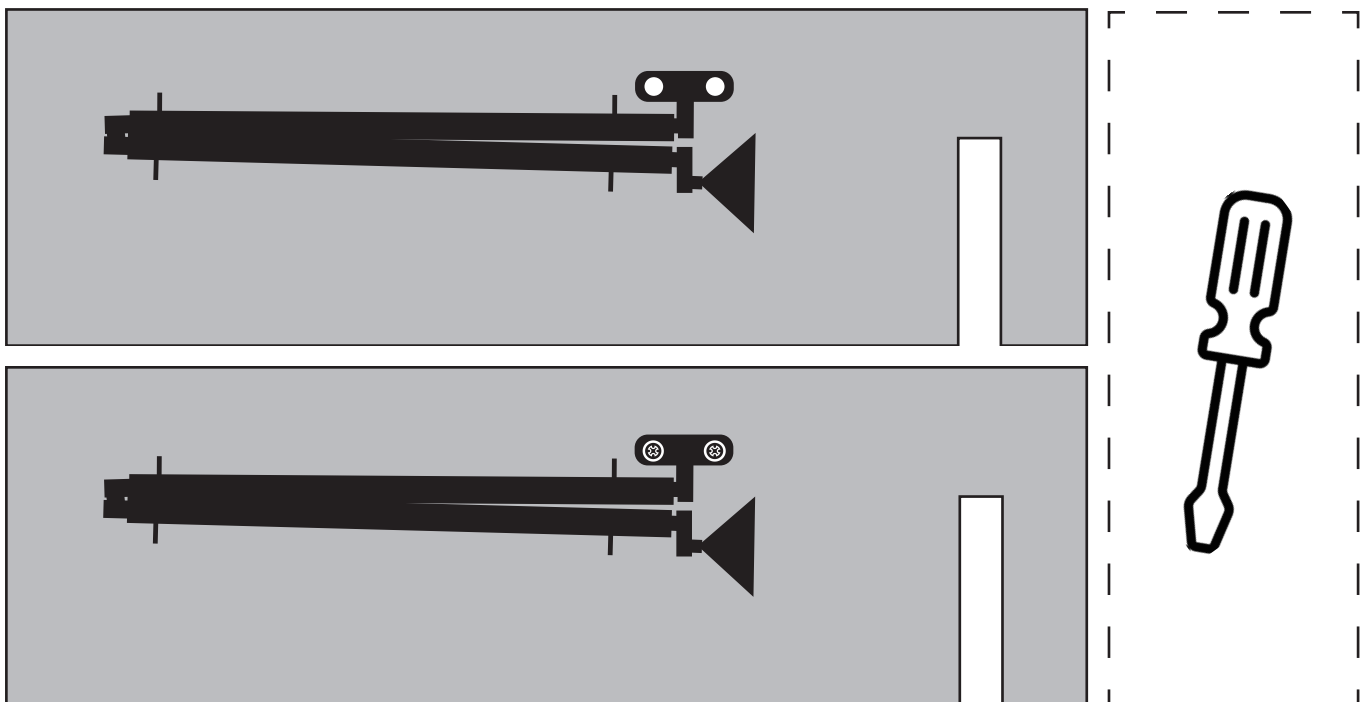


Rexi - Media Schubladeneinsatz

Rückwand für Medieneinsatz vorbereiten



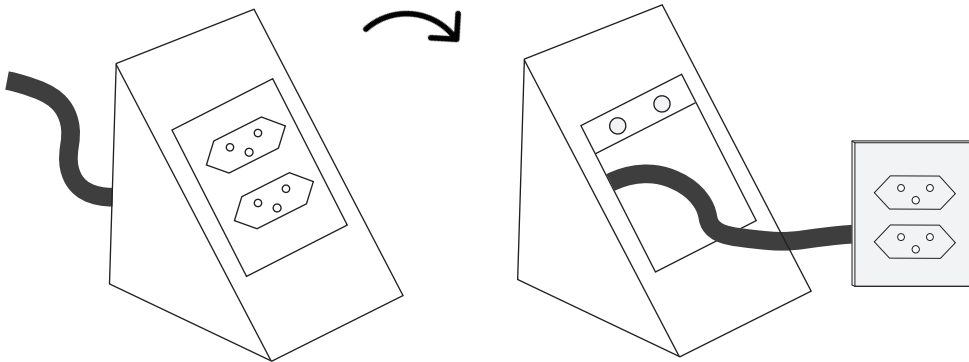
Platzbedarf Tiefe zwischen Rückwand der Schublade und Möbelrückwand muss mind. 25mm betragen.
 Einsetzbar ab Schubladentyp K
 Ab Korpusbreite 500mm
 Nennlängen 270 - 550



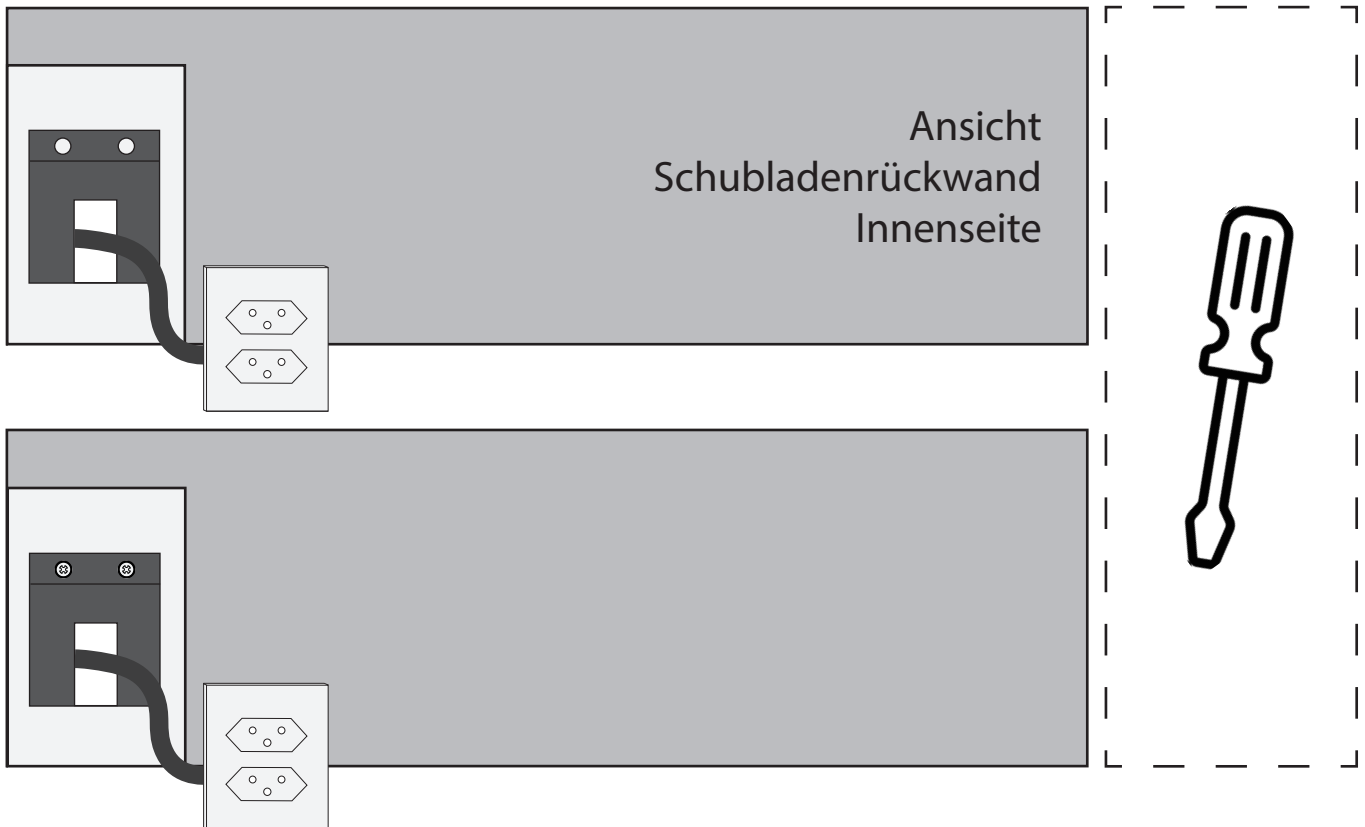
Schrauben: Senkkopf 12x3 mm

Rexi - Media Schubladeneinsatz

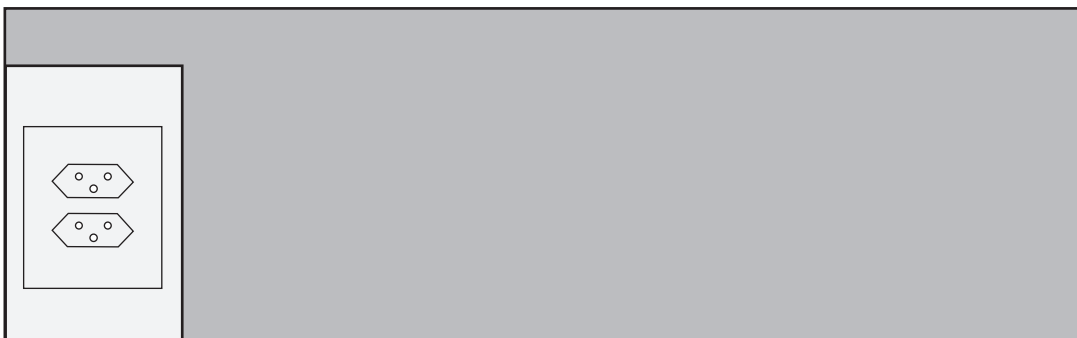
Steckdosenwinkel einbauen



Gehäuse mit Schrauben befestigen

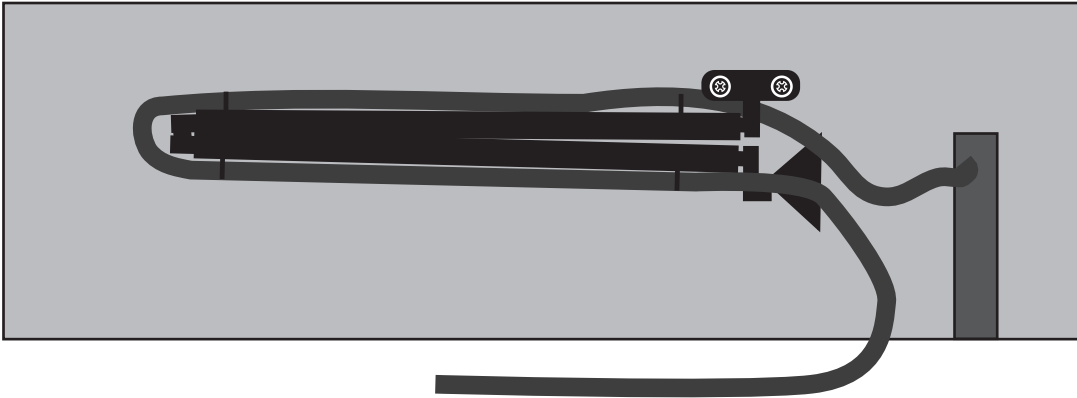


Steckdose wieder auf Gehäuse stecken



Rexi - Media Schubladeneinsatz

Netzleitung in Wing einlegen



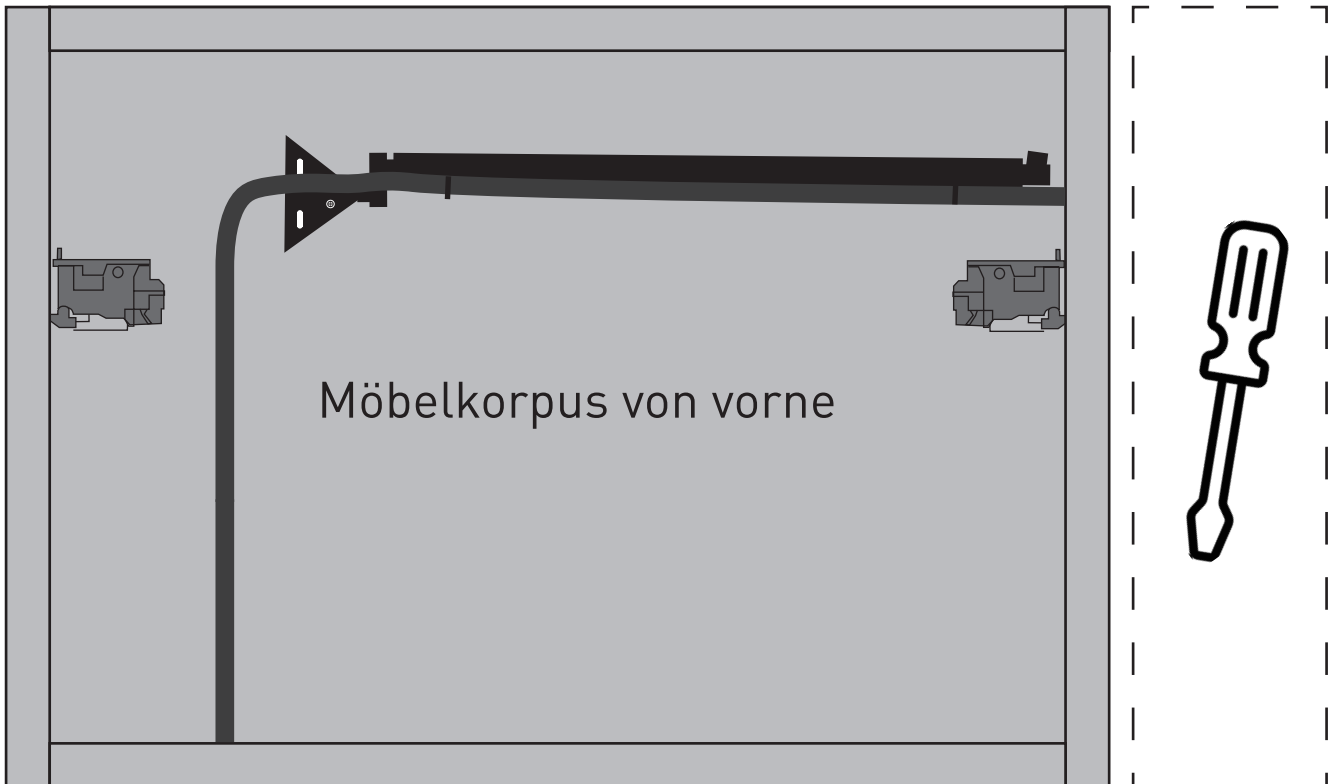
Ansicht montierter Media Schubladeneinsatz



Rexi - Media Schubladeneinsatz

Montage von Wing an Korpus

Position der Wing anhand der Position von der Schubladentrückwand übernehmen und Halter befestigen. (Schrauben bauseits)



Schublade einhängen



Netzleitung mit geeigneter Stromquelle verbinden