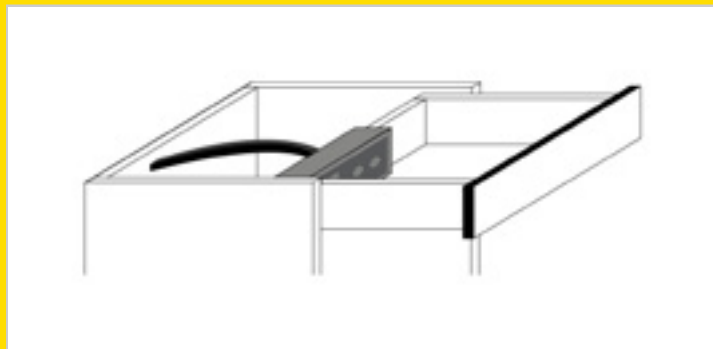


Media - Schubladeneinsatz



Technik in Kürze:

Name Media
Kategorie Steckdosensystem
Farbe schwarz

Spannung 230V
Garantie 2 Jahre

Beschrieb:

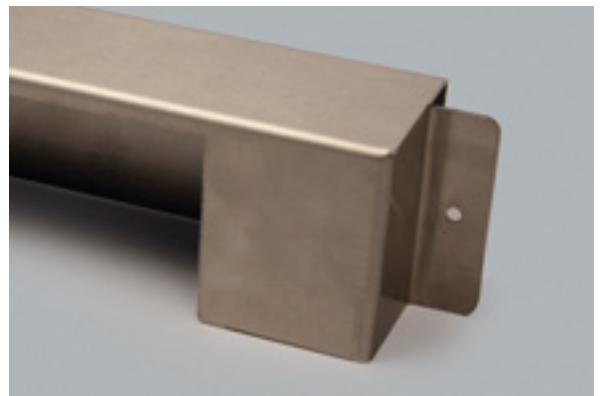
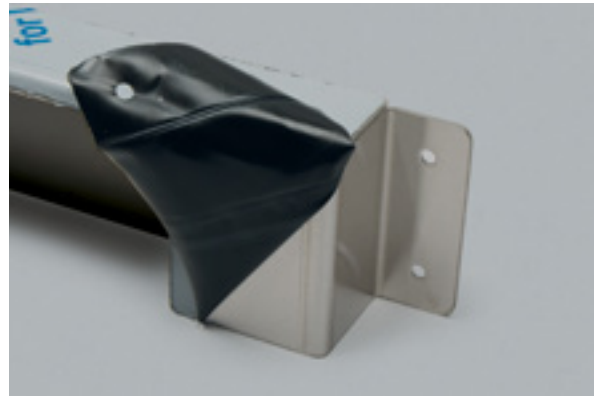
	Farbe	Ausführung	NL	Korpus min.
71.22100.00	Edelstahl	2x T23, 1x 2USB	450 mm	500 mm

- Steckdose T23, 230 V/16 A, schwarz
- passend zu allen gängigen Schubladensystemen ab Innenhöhe 65 mm
- Energieführungskette zur Kabelführung
- Ladestrom des USB-Einsatzes: 2 x 5V DC, max. 2.1A (10,5 VA)



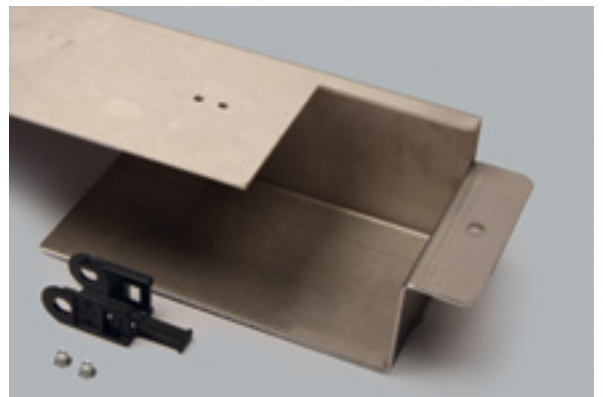
Media - Schubladeneinsatz

Folie des Edelstahlgehäuses vorsichtig entfernen



Montage Halterung für Kabelführungskette

Schrauben: M 3 mm





Einbau der Steckerleiste



Media - Schubladeneinsatz



i Die Netzleitung bis zum Einrasten in die Steckerleiste einführen.



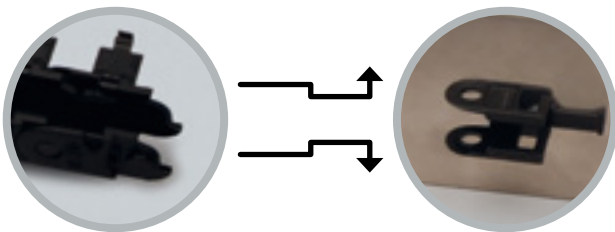
i Ansicht Rückseite


Media - Schubladeneinsatz

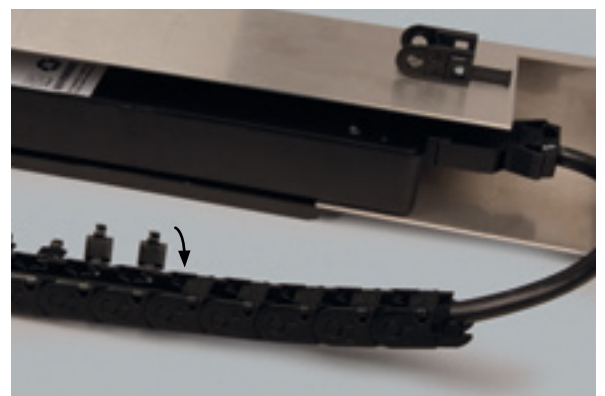
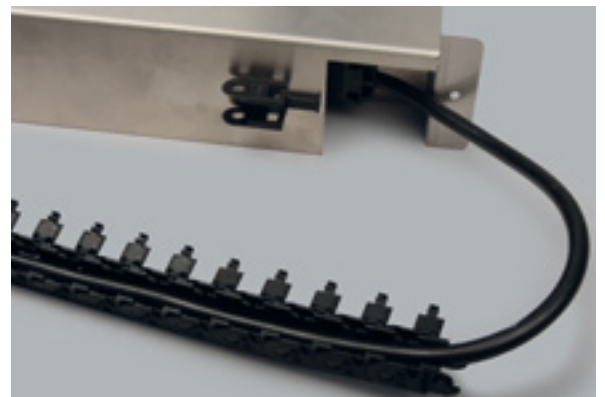
Kabelkette öffnen



Netzleitung in Kabelkette einlegen

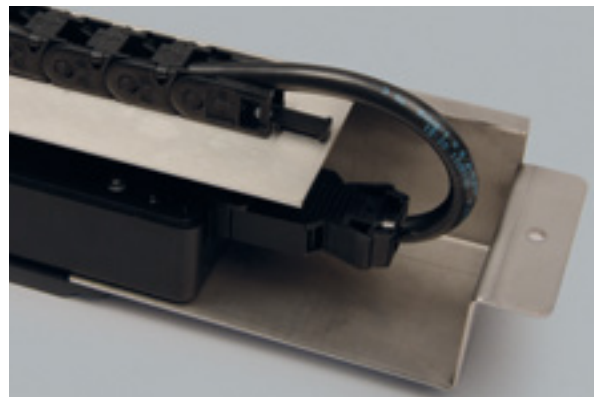


 Bevor die Netzleitung eingelegt wird unbedingt darauf achten, dass beide Enden ineinander passen.



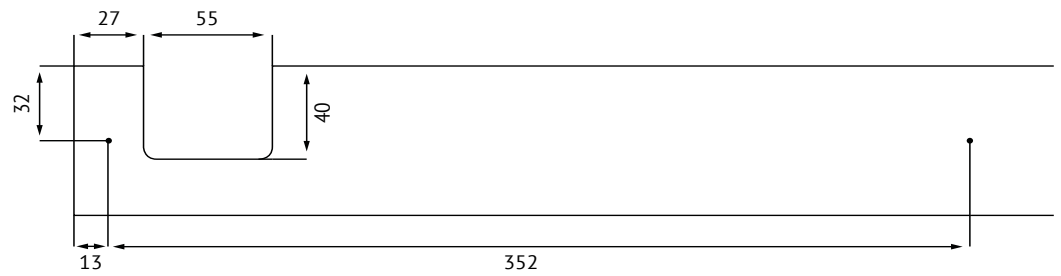
Media - Schubladeneinsatz


Montage der Führungskette an Gehäuse



Media - Schubladeneinsatz

Schubladenrückwand für Montage vorbereiten



 Ansicht Schubladenrückwand Innenseite

Media-Einsatz in Schublade montieren

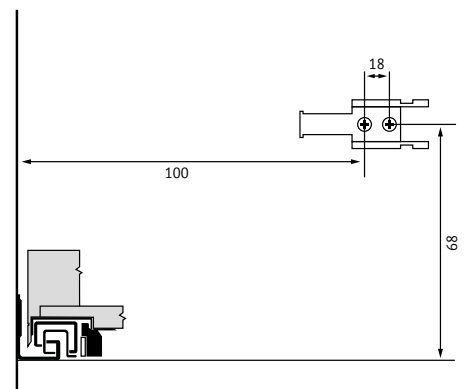
Schrauben: 4x16 mm





Montage Halter an Korpus Rückwand

Unterkante Schiene bis Mitte Halter 68 mm.
Abstand von Korpus-Innenseite Links
bis 1. Loch 100 mm



Schublade einhängen





Kabelführungskette auf Halter stecken



 Netzleitung mit geeigneter Stromquelle verbinden