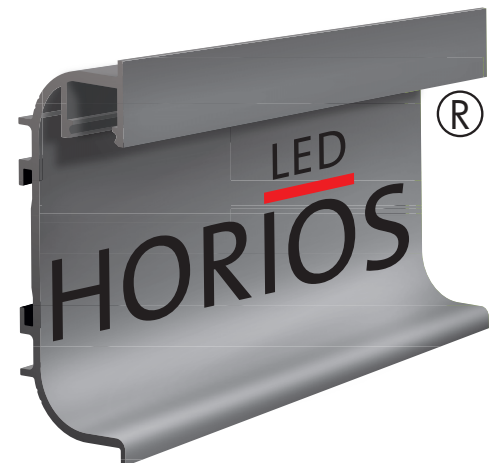


Horios Channel Alu-Griffmuldenprofile

Griffmulden werden mit Schiebewinkeln an die Korpusseiten befestigt. Die reduzierte Fronthöhe ist die Griffpartie. Die Griffprofile decken die Öffnung zum Korpusinnern ab.

- für grifflose Möbelemente
- Alu natureloxiert
- Edelstahlfarbig ohne Schliff
- schwarz eloxiert

AXOSSA®

**Griffmulden pulverbeschichtet und eloxiert nach Wunschfarbe**

i Griffmulden mit Ihrer Wunschfarbe pulverbeschichtet nach RAL oder NCS, sowie eloxiert in Kupfer, Bronze und Gold
sämtliche Griffmulden können Sie nach Ihrer Wunschfarbe pulverbeschichtet bestellen

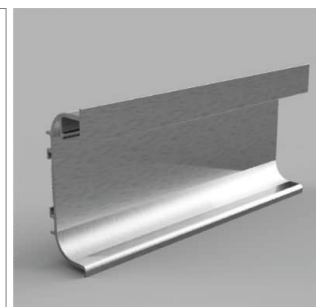
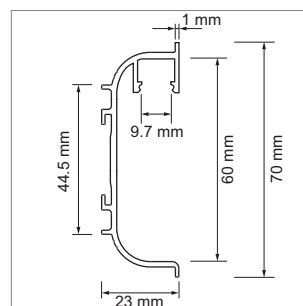
- nach RAL
- nach NCS
- matt oder glänzend
- Lieferzeit auf Anfrage
- Kupfer, Bronze und Gold eloxiert

Horios Channel Griffmuldenprofil U-Form in Stangenware inkl. Lichtblende

Aluminium

- Höhe 70 mm
- Tiefe 23 mm
- zum Zuschneiden

	Ausführung	Farbe	Länge
51.38519.13	Alu eloxiert	Edelstahlfarbig ohne Schliff	2500 mm
51.38519.29	Alu eloxiert	schwarz	2500 mm
51.38519.50	Alu eloxiert	Alu natureloxiert	2500 mm
51.38510.13	Alu eloxiert	Edelstahlfarbig ohne Schliff	5000 mm
51.38510.29	Alu eloxiert	schwarz	5000 mm
51.38510.50	Alu eloxiert	Alu natureloxiert	5000 mm

**Horios Channel Griffmuldenprofil U-Form, Edelstahlfarbig ohne Schliff auf Mass (Lieferzeit ca. 2 Tage) inkl. Lichtblende**

	Ausführung	Länge von	Länge bis
51.38511.13	Edelstahlfarbig ohne Schliff	50 mm	300 mm
51.38512.13	Edelstahlfarbig ohne Schliff	301 mm	600 mm
51.38513.13	Edelstahlfarbig ohne Schliff	601 mm	900 mm
51.38514.13	Edelstahlfarbig ohne Schliff	901 mm	1200 mm
51.38515.13	Edelstahlfarbig ohne Schliff	1201 mm	1500 mm
51.38516.13	Edelstahlfarbig ohne Schliff	1501 mm	1800 mm
51.38517.13	Edelstahlfarbig ohne Schliff	1801 mm	2400 mm

