

Commandes

Télécommande

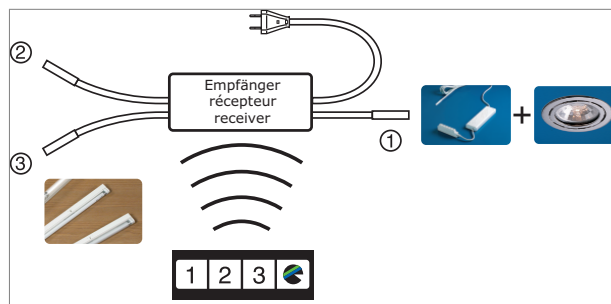
Télécommande sans fil, appareil récepteur avec 3 fréquences 230 volts



La télécommande sans fil est utilisée pour la commutation de luminaires et tous appareils électrique pour luminaires. Le système est particulièrement adapté pour rééquiper des installations ou si la place pour l'interrupteur n'a pas pu être planifiée. Comme l'émetteur fonctionne à piles il peut très bien être utilisé dans des endroits (comme la salle de bain) où la tension du secteur n'est pas admissible pour des raisons de sécurité.

- appareil récepteur avec câble 3000 mm, avec 3 fréquences
- tous les appareils avec connecteur Euro plat (classe protection 2) et une puissance absorbée max. sous la valeur indiquée "180 watts" par canal
- max. 32 émetteurs par récepteur
- portée dans la maison jusqu'à 20 m
- instruction de montage et mode d'emploi livrés avec

	puissance	débouchés
76.26108.11	180 W par canal	3x 300 mm et Round connecteur-HV



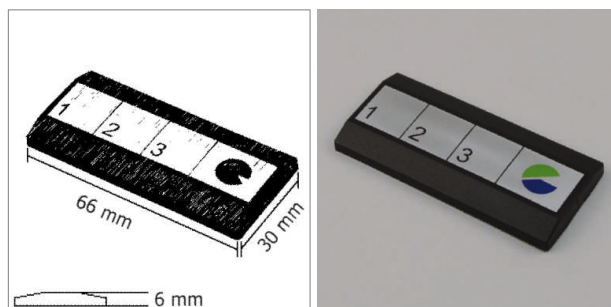
- Le récepteur devrait être installé à un endroit accessible.
- Evitez l'installation du récepteur et/ou de l'émetteur sur des grandes surfaces métalliques et ne posez jamais le récepteur au sol.
- Evitez une exposition directe au soleil de l'émetteur et/ou du récepteur (max. 25 °C).
- Lisez le mode d'emploi avant d'utiliser la télécommande sans fil et observez les instructions de montage.

Télécommande sans fil, émetteur à 3 canaux 3 volts



- pour appareil récepteur à 3 canaux 76.26108.11
- émetteur plat, de jolie de forme
- max. 32 émetteurs par récepteur
- les canaux peuvent être réglés individuellement
- instruction de montage et mode emploi est livrés avec

	couleur	batterie
76.26109.00	noir / effet alu	3 V Maxell CR2032



- Informations techniques et légende des icônes sur les pages A-1.79.