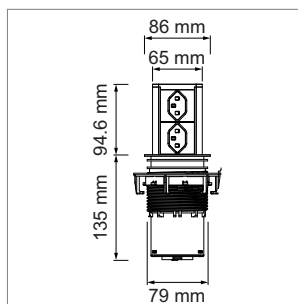


Power Management ELEVATOR 230 volts



- élément multiprises escamotable
- câble 1900 mm avec connecteur-T23 ci-inclus
- épaisseur du panneau: 16 mm - 60 mm
- dimensions (Ø): 80 mm

	couleur	douille
76.32346.10	effet inox	2x T23 230 V/16 A, noir



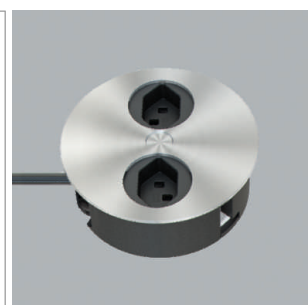
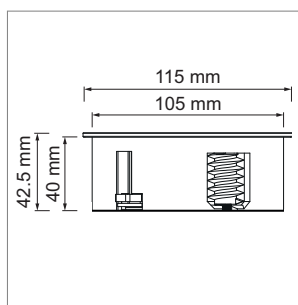
Power Management TWIST 230 volts



- câble 1900 mm avec connecteur-T23 ci-inclus
- connecteur noir, boîtier effet inox
- épaisseur du panneau: max. 8 mm
- dimensions (Ø): 105 mm

	couleur	douille
76.32347.10	effet inox	2x T23 230 V/16 A, noir
76.32347.29	noir	2x T23 230 V/16 A, noir
76.32350.10	effet inox	1x T13 230 V/13 A, 1x USB-A/C, noir
76.32350.29	noir	1x T13 230 V/13 A, 1x USB-A/C, noir

i Alimentation
 Les prises USB (A et C) sont alimentées par un bloc d'alimentation (le bloc d'alimentation et le câble d'alimentation sont inclus dans la livraison). Il faut donc brancher deux câbles d'alimentation.



i Informations techniques et légende des icônes sur les pages A-1.162.