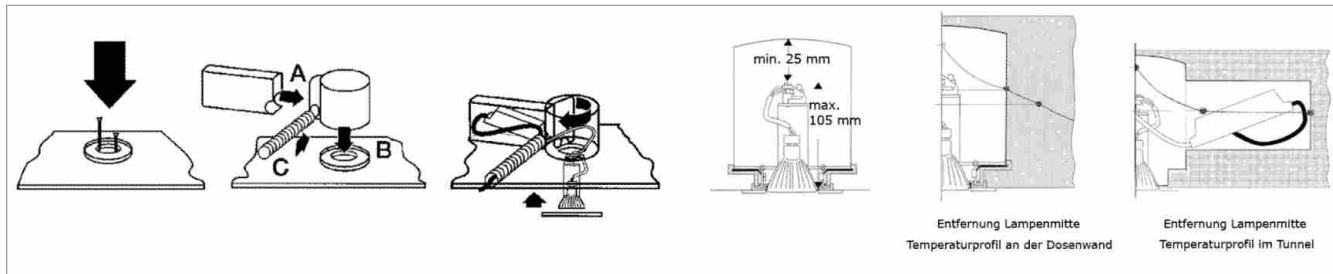


HaloX - Leuchten-Einbetoniergehäuse

- Temperaturprofil: geeignet für starre und bewegliche Leuchten.
- Temperaturprofil bei 50-W-Leuchtmittel: wärmebeständige Zuleitung verwenden.
- Frontteil auf Schalung aufnageln.
- Rohreinführung öffnen, entsprechende Gehäuse aufrasten, Rohre einführen.
- Primärleitung in den Trafotunnel schieben, Trafo nachschieben und Trennwand schliessen, Leuchte einsetzen.
- EM = Einbaumass / AM = Aussenmass, siehe Frontdeckel.

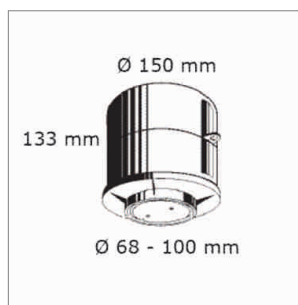


HaloX - Betondose

Ausführung

76.01290.40 ohne Trafotunnel

i Frontdeckel separat bestellen.

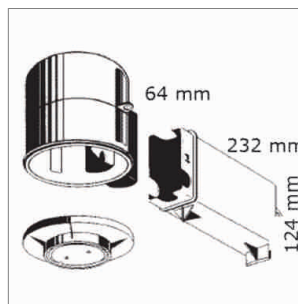


HaloX - Betondose

Ausführung

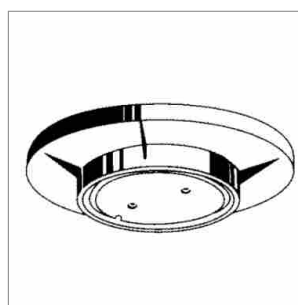
76.01290.41 mit Trafotunnel

- Frontdeckel separat bestellen.
- Geeignet für Konverter max. 105 Watt.



HaloX - Frontdeckel

	Einbaumass Ø	Aussenmass Ø
76.01290.47	68 mm	75 mm
76.01290.44	75 mm	80 mm
76.01290.45	80 mm	85 mm
76.01290.48	85 mm	92 mm
76.01290.46	95 mm	102 mm
76.01290.49	100 mm	107 mm



HaloX - Deckel

	Ø	Ausführung
76.01290.51	40 mm - 100 mm	Universaldeckel, vor Ort ausfräsbar

