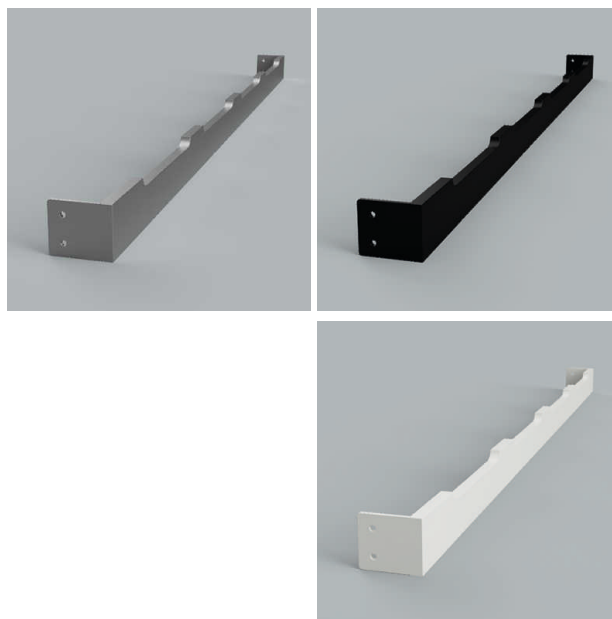


## Kula - Renforcement de la hotte

### Kula - console de renforcement sous plaque de cuisson an acier

- console en longueur fixe avec plaque de montage
- mesures du profil: l x h: 8 x 40 mm
- acier

	couleur	corps	épaisseur des côtés	longueur
51.50100.05	effet inox	900 mm	16 mm	868 mm
51.50100.17	blanc mat 9016	900 mm	16 mm	868 mm
51.50100.29	noir mat 9005	900 mm	16 mm	868 mm
51.50102.05	effet inox	600 mm	16 mm	568 mm
51.50102.17	blanc mat 9016	600 mm	16 mm	568 mm
51.50102.29	noir mat 9005	600 mm	16 mm	568 mm



### M Installation / Recommandations:

- vis pour le montage recommandées: 4x25 mm

### Kula - console de renforcement sous plaque de cuisson en aluminium à raccourcir

Console en aluminium à raccourcir avec plaques de montage

- mesures du profil: l x h: 8 x 40 mm
- aluminium

	couleur	corps	longueur min.	longueur max.
51.50105.05	effet inox	550-600 mm	512 mm	568 mm
51.50105.17	blanc mat 9016	550-600 mm	512 mm	568 mm
51.50105.29	noir mat 9005	550-600 mm	512 mm	568 mm
51.50106.05	effet inox	800-900 mm	762 mm	868 mm
51.50106.17	blanc mat 9016	800-900 mm	762 mm	868 mm
51.50106.29	noir mat 9005	800-900 mm	762 mm	868 mm
51.50107.05	effet inox	1100-1200 mm	1062 mm	1168 mm
51.50107.17	blanc mat 9016	1100-1200 mm	1062 mm	1168 mm
51.50107.29	noir mat 9005	1100-1200 mm	1062 mm	1168 mm



### M Installation / Recommandations:

- vis pour le montage recommandées: 4x25 mm
- longueur de découpe de la console = dimension intérieure du corps -6 mm (déduction pour plaques de base: 2 x 3 mm)