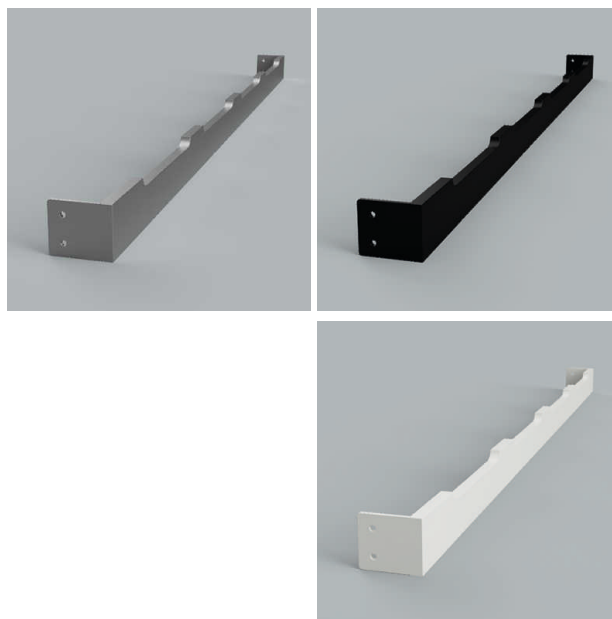


## Kula - Kochfeldverstärkung

### Kula - Kochfeldverstärkungssteg aus Stahl gepulvert

- Steg in Fixlänge inkl. Anschraubwinkel
- Profilmasse BxH: 8 x 40 mm
- Stahl

	Farbe	Korpus	Seitenstärke	Länge
51.50100.05	Edelstahleffekt	900 mm	16 mm	868 mm
51.50100.17	weiss matt 9016	900 mm	16 mm	868 mm
51.50100.29	schwarz matt 9005	900 mm	16 mm	868 mm
51.50102.05	Edelstahleffekt	600 mm	16 mm	568 mm
51.50102.17	weiss matt 9016	600 mm	16 mm	568 mm
51.50102.29	schwarz matt 9005	600 mm	16 mm	568 mm



### M Verarbeitung:

- Empfohlene Montageschrauben: Senkkopfschrauben 4x25 mm

### Kula - Kochfeldverstärkungssteg aus Aluminium zum zuschneiden

Steg aus Aluminium zum zuschneiden inkl. Anschraubplatte.

- Profilmasse: BxH: 8 x 40 mm
- Aluminium

	Farbe	Korpus	Länge min.	Länge max.
51.50105.05	Edelstahleffekt	550-600 mm	512 mm	568 mm
51.50105.17	weiss matt 9016	550-600 mm	512 mm	568 mm
51.50105.29	schwarz matt 9005	550-600 mm	512 mm	568 mm
51.50106.05	Edelstahleffekt	800-900 mm	762 mm	868 mm
51.50106.17	weiss matt 9016	800-900 mm	762 mm	868 mm
51.50106.29	schwarz matt 9005	800-900 mm	762 mm	868 mm
51.50107.05	Edelstahleffekt	1100-1200 mm	1062 mm	1168 mm
51.50107.17	weiss matt 9016	1100-1200 mm	1062 mm	1168 mm
51.50107.29	schwarz matt 9005	1100-1200 mm	1062 mm	1168 mm



### M Verarbeitung:

- Empfohlene Montageschrauben: Senkkopfschrauben 4x25 mm
- Zuschnittlänge Steg = Korpus Lichtmass -6 mm (Abzug für Grundplatte: 2 x 3 mm)