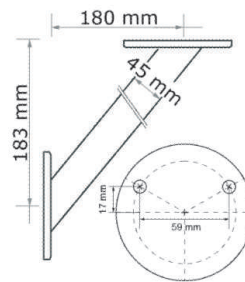


Adaptateur pour verre, Granit, Disque pivotante, Turn Around

Brindisi - console de bar murale

- hauteur 180 mm
- profondeur 180 mm
- biais, angle 45°
- inclus 4 vis de montage 5 mm x 25 mm

	exécution	Ø
51.50066.04	chromé mat	45 mm
51.50066.10	acier inox brossé fin	45 mm

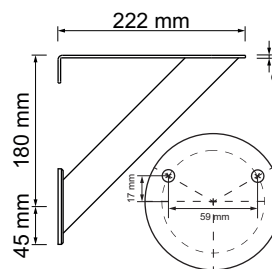


i Attention! Veuillez ne pas utiliser de produits de nettoyage agressifs.

Brindisi - console de bar murale

- hauteur 225 mm
- profondeur 222 mm
- largeur 80 mm
- biais, angle 45°
- inclus 4 vis de montage 5 mm x 25 mm

	exécution	Ø
51.50065.10	acier inox brossé fin	45 mm



i Attention! Veuillez ne pas utiliser de produits de nettoyage agressifs.

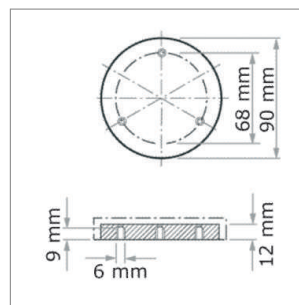
Adaptateur pour verre

- inclus 3 vis M6 x 15 mm

	exécution	Ø	hauteur
51.50029.10	acier inox	90 mm	12 mm
51.50029.50	alu anodisé naturel	90 mm	12 mm

i **Installation / Recommandations:**
Collage sur verre avec colle UV.

! **Adaptateur verre correspondant pour:**
ZT1, ZT3, Padua, Padua long, Bari et Brindisi.



Granit, plaque de montage pour plan de bar en pierre

- pour plan de bar en pierre
- grande surface
- convient au collage
- convient à tous les supports de bar avec vis M8
- avec filetage M10

	exécution	largeur	profondeur	hauteur
51.50028.00	galvanisé	110 mm	155 mm	8 mm

! **Plaque de montage universelle correspondant pour:**
ZT1, ZT3, Padua, Bari et Brindisi.



Disque pivotante pour console de bar

- perçage Ø 12 mm
- inclus 1 vis métriques M8 x 45 mm

	exécution	Ø	hauteur
51.50050.10	acier inox	90 mm	18 mm

! **Adaptateur correspondant pour:**
ZT1, Padua, Bari et Brindisi.

